

# EVOSET

....pour de meilleurs résultats



## PWB TOOL MASTER

Une solution précise et efficace pour le réglage, mesure, contrôle et gestion de vos outils.

# TOOL MASTER

## Banc de Préréglage et Mesure Pour atteindre vos objectifs

Le système modulaire PWB TOOL MASTER vous offre la solution professionnelle pour le réglage et la mesure des outils pour diverses exigences de fabrication.

Grâce aux caractéristiques de fonctionnement : simple, rapide, sûr, précis, vous pouvez bénéficier avec TOOL MASTER de résultats de haute précision.

Nous vous garantissons une qualité supérieure, plus de sécurité, du gain de temps, plus de fiabilité des processus et moins de temps d'arrêt machines.



- 4 TOOL MASTER
- 12 OPTIONS
- 14 SOFTWARE
- 15 TRANSFERT DE DONNEES
- 16 OEM
- 17 SERVICE & SAV
- 18 EVOSET

# TOOL MASTER

## CNC | NC

### MESURE AUTOMATIQUE- ET SEMI AUTOMATIQUE

Avec le TOOL MASTER CNC | CN les outils peuvent être mesurés en appuyant sur un bouton. Cela vous garantit des résultats de mesure précis et que le processus de mesure est rapide et efficace. Précision absolue avec une utilisation simple. Nous vous garantissons avec des composants de marque et notre traitement d'image Eyeray® CNC la plus grande fiabilité et qualité des processus de mesures.



### CARACTÉRISTIQUES

- Déplacement numérisé CNC des axes X | Z et C (broche) (Également disponible uniquement avec l'axe C motorisé)
- Broche de haute précision (serrage de puissance) système de serrage rapide PSE
- Joystick pour X | Z | Axes C pour une opération individuelle
- Traitement d'image CNC EyeRay®
- Caméra numérique avec objectif télécentrique
- PC All in One écran 20" avec écran tactile
- Système de mesure avec règles optiques
- Calibrage automatique
- Réglage fin motorisé sans fin
- Inspection des outils en lumière diascopique et épiscopique
- Etabli support avec plateau adaptateur pour outils
- Imprimante thermique avec 1 rouleau d'étiquettes
- Arrêt d'urgence de sécurité
- Gestion des adaptateurs et des outils
- Interface EyeRay®
- Interface Online de support en ligne
- Gestion des utilisateurs
- Logiciel de mesure EyeRay® en différentes langues
- Connecteur avec adaptateur EU/CH
- Système d'exploitation Windows 10
- Tension électrique 230 volts

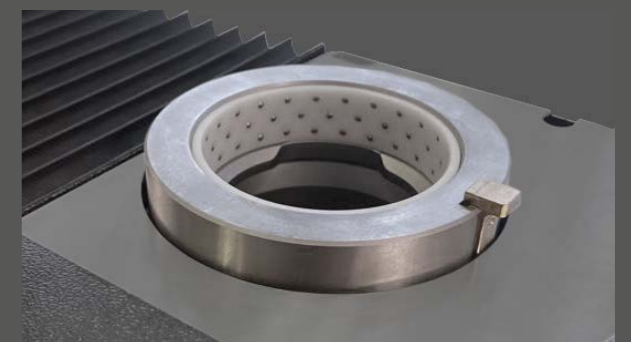
### OPTIONS

- Transfert de données par Post-processeurs, Support RFID (Balluff), QR-Code, Solutions spéciales clients

### PLAGE DE MESURES

X400 Z365	X600 Z365
X400 Z565	X600 Z565
X400 Z665	X600 Z665

Sur demande plage de mesure en Z jusqu'à 760 mm



### BROCHE POWER A SERRAGE PSE

- Système à serrage rapide PSE avec force de tirage: HSK=3 kN / SA=1.2 kN
- Changement d'adaptateur rapide en maximum 5 secondes
- Très bonne précision de concentricité et répétabilité de mesure = à 2 µm
- Arête d'étalonnage intégrée pour un étalonnage précis et rapide des Points zero des adaptateurs
- Frein de broche motorisé pour un arrêt de broche souhaité sur n'importe quelle position sur 360°



# TOOL MASTER

## QUADRA

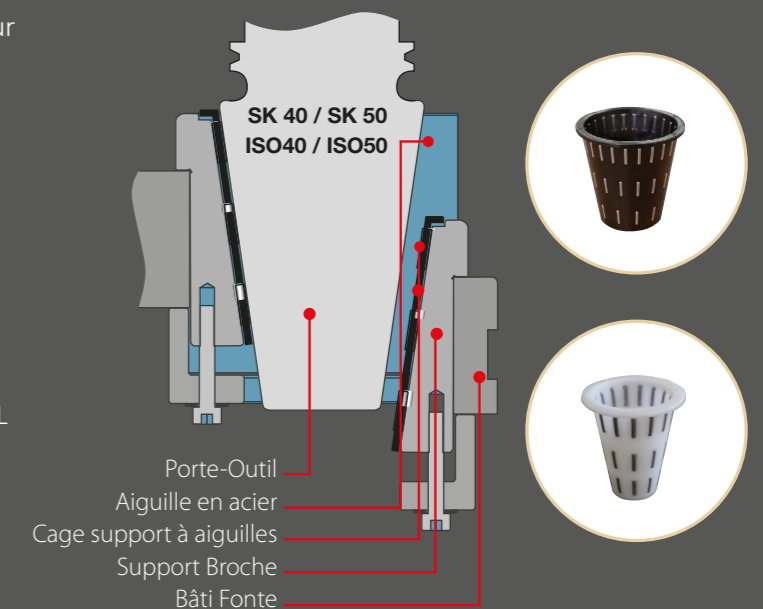
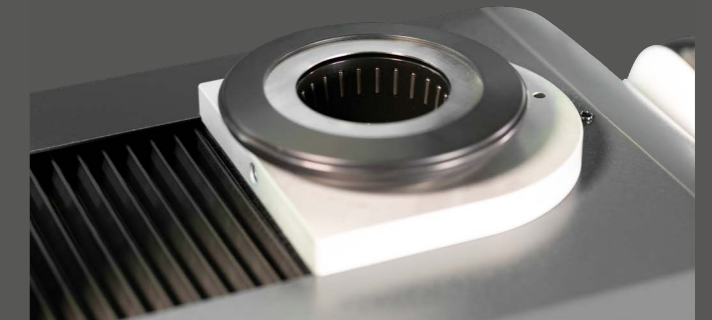
Le TOOL MASTER Quadra garantit toutes les exigences de fabrication: réglage et mesure rapides, simples et de haute précision des outils.

La solution professionnelle et compacte pour une qualité supérieure, l'optimisation des processus de fabrication.



### CARACTERISTIQUES

- Déplacement manuel en axes X | Z et C
- Traitement d'image EyeRay® Quadra
- Caméra digitale avec objectif télécentrique
- PC All in One écran 20" avec écran tactile
- Système de mesure avec règles optiques
- Réglage fin manuel illimité
- Broche ISO50 ou ISO40
- Blocage pneumatique des axes X et Z
- Arrêt en rotation Broche
- Inspection des outils en lumière diascopique et épiscopique
- Etabli support avec plateau adaptateur pour outils
- Imprimante thermique avec 1 rouleau d'étiquettes
- Gestion PRO des adaptateurs et outils
- Interface EyeRay®
- Interface Online de support en ligne
- Gestion des utilisateurs
- Logiciel de mesure EyeRay® en différentes langues
- Très bonne précision de concentricité et répétabilité de mesure grâce à la broche NL de chez Evoset
- Connecteur avec adaptateur EU/CH
- Système d'exploitation Windows 10
- Tension électrique 230 volts



### OPTIONS

- Champs de mesures adaptables en axes X et Z
- Transfert de données par Post-processeurs, Support RFID (Balluff), QR-Code, Solutions spéciales clients
- Système de mesure à 2 caméras
- Adaptateur indexable pour outils de tournage
- Serrage par depression de l'outil avec arrêt en rotation pneumatique de la broche
- Broche à système de serrage rapide PSE avec force de tirage: HSK=3 kN / SA=1.2 kN

### PLAGE DE MESURES

X400 Z400	X600 Z400
X400 Z600	X600 Z600

Sur demande plage de mesure en Z jusqu'à 750 mm

# TOOL MASTER

## BASIC

La SOLUTION D'ENTRÉE DE GAMME imbattable et efficace pour des mesures précises et efficaces des outils. Equipé de toutes les fonctions de mesure nécessaires.



### CARACTERISTIQUES

- Solution Plug & Work
- Déplacement manuel en axes X | Z et C
- Traitement d'image EyeRay® Basic
- Caméra digitale avec objectif télécentrique
- PWB Desktop PC-avec écran de 18.5"
- Broche ISO50 ou ISO40
- Blocage pneumatiques des axes X et Z
- Réglage fin manuel illimité
- Prise de côtes rapide de l'arête d'étalonnage
- Etalon court (90mm)
- Interface EyeRay®
- Interface Online de support en ligne
- Logiciel de mesure EyeRay® en différentes langues
- Très bonne précision de concentricité et répétabilité de mesure grâce à la broche NL de chez Evoset
- Connecteur avec adaptateur EU/CH
- Système d'exploitation Windows 10
- Tension électrique 230 volts

### OPTIONS

- Etabli support avec plateau adaptateur pour outils
- Imprimante thermique avec 1 rouleau d'étiquettes
- Inspection de l'arête de coupe en éclairage épiscopique
- Adaptateur indexable pour outils de tournage
- Arrêt en rotation mécanique de la broche
- Serrage par depression de l'outil avec arrêt en rotation pneumatique de la broche
- Transfert de données par Post-processeurs, Support RFID (Balluff), QR-Code, Solutions spéciales clients

### PLAGE DE MESURES

X400 Z400

X400 Z600

# TOOL MASTER

# 5



Avec le TOOL MASTER 5, vous pouvez mesurer les outils les plus exigeants. Nous garantissons des résultats de mesure éprouvés et très précis et un processus de mesure très efficace.

## CARACTERISTIQUES

- Joystick & Touch commande en axes X | Z
- Traitement d'image EyeRay® TM5
- Caméra digitale avec objectif télécentrique
- All in One PC écran 20" tactile
- Système de mesure avec règles optiques
- Réglage fin illimité automatique
- Broche intégrée ISO50 ou ISO40
- Blocage en rotation de la broche
- Inspection de l'outil en éclairage diascopique et épiscopique
- Imprimante thermique avec 1 rouleau d'étiquettes
- Gestion des adaptateurs et outils
- Interface EyeRay®
- Interface pour Online Support
- Gestion des utilisateurs
- Logiciel de mesure EyeRay® en différentes langues
- Très bonne précision de concentricité et répétabilité de mesure grâce à la broche NL de chez Evoset
- Connecteur avec adaptateur EU/CH
- Système d'exploitation Windows 10
- Tension électrique 230 volts

## OPTIONS

- Serrage par depression de l'outil avec arrêt en rotation pneumatique de la broche
- Transfert de données par Post-processeurs, Support RFID (Balluff), QR-Code, Solutions spéciales clients
- Etabli support
- Adaptateurs indexables pour outils de tournage

## PLAGES DE MESURES

X400...1000 Z400...1000

# TOOL MASTER

# WOOD

## LE SEUL DISPOSITIF DE PRÉRÉGLAGE AU MONDE POUR L'INDUSTRIE DU BOIS

- Gestion simplifiée des Aggrégats avec leurs propres paramètres
- Communication avec les armoires CN des machines
- Lecture et écriture des données outils sur les attachements
- Logiciel évolutif

## CARACTERISTIQUES

- Déplacements manuels des axes X | Z et C
- Traitement d'image EyeRay® WOOD incluant la gestion des Aggrégats
- PWB Desktop PC-avec écran 18.5"
- Réglage fin illimité en axes X et Z
- Blocage pneumatique des axes X et Z
- Prise de côtes rapides de l'arête de coupe
- Caméra digitale avec objectif télécentrique
- Très bonne concentricité de la broche grâce à la cage à aiguilles
- Très bonne répétabilité de mesure
- Guidage à recirculation de billes

## OPTIONS

- Etabli support avec plateau adaptateur pour outils
- Imprimante thermique avec 1 rouleau d'étiquettes
- Transfert de données

## PLAGE DE MESURES

X400 Z400

X400 Z600

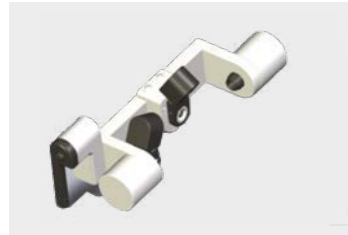
IMAGE BASIC avec des copies écrans existantes



- Réduction HSK-63 Wood pour des Aggrégats et des outils avec la forme HSK-B/D/F63



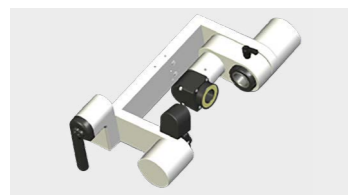
# OPTIONS



**CHC / Center Height Camera**  
Montage pour la mesure de hauteur de pointe sur outil de tournage.

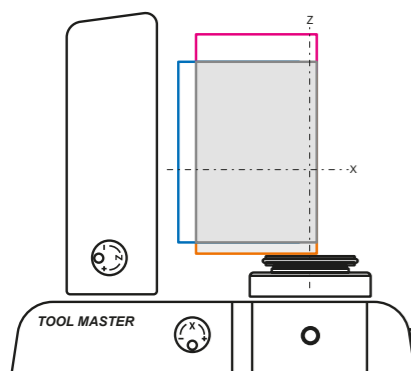


**YAC / Y-Axis Camera**  
Mesure d'outil à arêtes multiples avec des arêtes décalées. Plage de mesure + 20 mm à - 20 mm



**VHC / Vertical -Horizontal Camera**  
Hauteur de pointe sur outil de tour. Mesure d'outil à arêtes multiples avec des arêtes décalés. Plage de mesure + 20 mm à - 20 mm Montage pour mesure en position horizontale et verticale. La caméra peut pivoter de la position verticale à la position horizontale avec des positions angulaires intermédiaires, ceci permet des mesures d'angles et de rayons

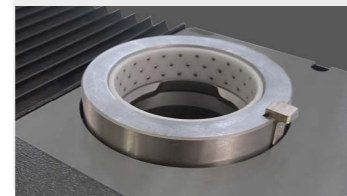
Décalage du champ de mesure en axes X et Z



- X 1
- X 2 Standard (Z500)
- ZD 1 Standard (Z750)
- ZH 1



LED Lumière annulaire



Broche sur palliers à billes



Système d'indexage



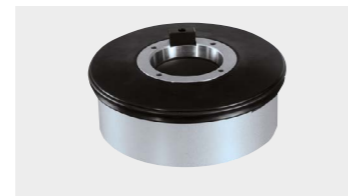
Tablette support



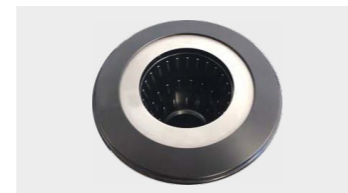
Imprimante



Eclairage Episcopique



Broche avec serrage par depression



Volant pour frein de broche sur cage conique



Etalon  
• SA 50 :  $\phi$  30 x 330  
• SA 40 / SK50 :  $\phi$  30 x 90

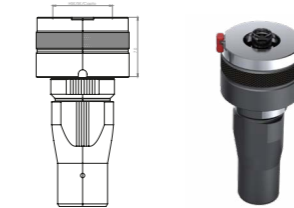


Etabli Support

# CNC | NC ADAPTATEURS À SERRAGE | RÉDUCTIONS | ADAPTATEURS

## CNC | NC Adaptateurs

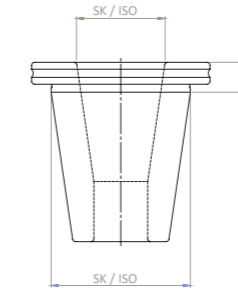
Spécial sur demande



SA	30   40   50
HSK	32   40   50   63   80   100
CAPTO	C3   C4   C5   C6   C8

## SA

- Réduction SA/ISO sur SA/ISO  
Le calibrage réalisé par nos soins garantit une qualité constante dans le temps
- Valeur Offset gravée sur la réduction suivant tableau ci-joint

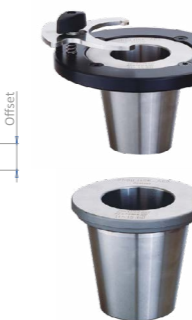
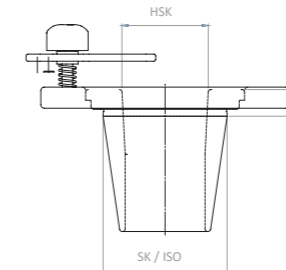


### Valeur Offset (Z)

Forme intérieure	Forme extérieure	
	SK50 / ISO50	SK40 / ISO40
SA10	30 mm	30 mm
SA15	30 mm	30 mm
SA20	15 mm	15 mm
SA25	15 mm	15 mm
SA30	15 mm	15 mm
SA35	15 mm	15 mm
SA40	15 mm	-
SA45	15 mm	-

## HSK (Forme A à F)

- Réduction SA/ISO et HSK disponibles avec ou sans bride de serrage
- Valeur Offset gravée sur la réduction suivant tableau ci-joint

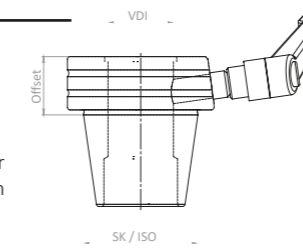


### Valeur Offset (Z)

Forme intérieure	Forme extérieure	
	SK50 / ISO50	SK40 / ISO40
HSK-A25	15 mm	15 mm
HSK-A32	15 mm	15 mm
HSK-A40	15 mm	15 mm
HSK-A50	15 mm	15 mm
HSK-A63	15 mm	60 mm
HSK-A80	52 mm	-
HSK-A100	70 mm	-

## VDI avec poignée de serrage

- Serrage de l'outil VDI grâce à la poignée de serrage
- Gorge frontale prévue sur face avant de la réduction pour le joint de l'outil VDI

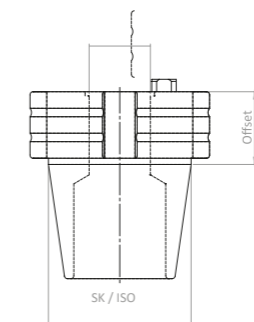


### Valeur Offset (Z)

Forme intérieure	Forme extérieure	
	SK50 / ISO50	SK40 / ISO40
VDI16	50 mm	50 mm
VDI20	35 mm	35 mm
VDI25	35 mm	35 mm
VDI30	35 mm	35 mm
VDI40	35 mm	70 mm
VDI50	35 mm	90 mm
VDI60	100 mm	-

## VDI avec Indexage

- Indexage 4x90° sur la réduction. L'outil VDI est ainsi centré et orienté dans la réduction et la broche.
- Gorge frontale prévue sur face avant de la réduction pour le joint de l'outil VDI.

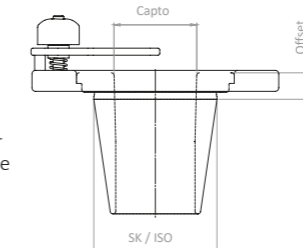


### Valeur Offset (Z)

Forme intérieure	Forme extérieure	
	SK50 / ISO50	SK40 / ISO40
VDI16	50 mm	50 mm
VDI20	35 mm	35 mm
VDI25	35 mm	35 mm
VDI30	35 mm	35 mm
VDI40	35 mm	80 mm
VDI50	35 mm	-
VDI60	100 mm	-
VDI80	140 mm	-

## Capto ,Easy'

- L'outil Capto est centré dans la réduction par les 3 tangentes du polygone et fixé à l'aide de la bride.



### Valeur Offset (Z)

Forme intérieure	Forme extérieure	
	SK50 / ISO50	SK40 / ISO40
C3	15 mm	-
C4	15 mm	-
C5	15 mm	-
C6	15 mm	-
C8	52 mm	-
C10	80 mm	-

# SOFTWARE

## Avec EyeRay® vous êtes à l'avant-garde

Le logiciel EYERAY est fiable, simple opérationnel, tourné vers l'avenir, leader mondial

Avec ses modules logiciels évalués, EyeRay® est la solution logicielle complète et professionnelle pour le pré-réglage, et la mesure d'outils

Tous les appareils PWB TOOL MASTER sont équipés du logiciel EyeRay® pour des tâches de mesure simples et complexes et garantissent une solution pour chaque exigence.

- Facile à utiliser avec seulement six icônes de base
- Touches de fonction explicites
- Extensible pour toutes les fonctions et exigences de mesure spéciales
- Mesure rapide grâce aux icônes favoris
- Options d'utilisation entièrement automatisées
- Interfaces de connexion à toutes les commandes de machine et processus de fabrication possibles
- Fiabilité garantie des processus
- Résultats de mesure précis et répétitifs



# TRANSFERT DE DONNEES



La base pour des productions conventionnelles ou plus modernes – et pour des processus de production optimisés de Gestion des outils, système CAO/FAO jusqu'au réglage et mesure et Frettage des outils.

EVOSET offre de nombreuses interfaces pour des systèmes de FAO ainsi qu'avec toutes sortes de systèmes de Commandes CN de la machine. Le transfert de données et la communication des différents systèmes fonctionnent simplement en toute sécurité et rapidement.

Les données d'outils sont la base de tous les processus de production dans la fabrication moderne, du système CAO/FAO au réglage et à la mesure en passant par la production de la pièce.

## SOLUTIONS POUR TRANSFERT DE DONNÉES

- Post-processeur
- Support RFID (Balluff)
- Scanner des QR-Code
- Matrix-Code
- USB-Stick ou connexions en séries
- Impression d'étiquettes
- Connexions spécifiques d'après demande du client



# OEM NOUS POSITIONNONS DES STANDARDS

Nous avons le savoir-faire et vous votre idée du produit.

Notre équipe de développement et de production répond à toutes les exigences des clients pour vos produits. La durabilité, la qualité et la rentabilité sont garanties.

EVOSET est le partenaire idéal pour votre gamme de produits OEM



## SERVICE & SAV

Nous vous offrons un service complet pour atteindre et maintenir votre efficacité maximale de production. Notre équipe de service vous accompagne à partir des exigences individuelles, de la mise en service jusqu'à la formation sur les produits- avec EVOSET, vous disposez non seulement de produits de haute précision, mais également d'un support hautement professionnel et d'un vaste savoir-faire en matière de fabrication.

### PLUS-VALUE

- Service clients Hotline +41 27 922 04 50 ou [service@evozet.com](mailto:service@evozet.com)
- Maintenance à distance (support en ligne)- pour tout type de problème logiciel ou pour un support rapide
- Mises à jour logicielles pour des fonctionnalités nouvelles ou optimisées
- Kits de conversion et de mise à niveau (rétro-fit) pour tous les appareils
- Connexion de données ultérieure
- Programmation individuelle du logiciel
- Pièces de rechange et accessoires

Notre personnel parfaitement formé offre des conseils professionnels, la mise en service et la formation aux produits pour garantir la meilleure utilisation des PRODUITS EVOSET.



### LES SERVICES LA VÉRITABLE MESURE DE LA VALEUR

PIECES DE RECHANGE  
ACCESSOIRES  
SAV  
HOTLINE

NOUVEAUX PROGRAMMES  
DE MESURES  
SOFTWARE-UPDATES  
ADAPTATIONS  
CONSEIL EN PROCESS  
AMELIORATION SOFTWARE  
CONSEIL D'APPLICATIONS  
RENOVATION & KIT RETROFIT

INSTALLATIONS  
FORMATIONS  
SEMINARES

# EVOSET

## INNOVATION SUISSE POUR LE MONDE ENTIER



EVOSET est un leader mondial du Préréglage, de la Mesure et du Frettage d'outils.

Nous combinons la productivité, avec une convivialité absolue, ainsi qu'avec des solutions sur mesure dans le domaine des projets individuels, jusqu'à des solutions complètes dans le domaine de la gestion des outils et de la connexion de tous les processus de production.

L'accent des produits est mis sur la mise en œuvre optimale des besoins individuels des clients. EVOSET recherche des solutions intelligentes et complémentaires dans le domaine du préréglage, de la mesure, de l'inspection et du frettage d'outils. Notre personnel d'ingénierie garantit le savoir-faire, le

succès et l'efficacité de votre production- nous augmentons votre productivité.

En complément du développement et de la fabrication de produits innovatifs, nous offrons à nos clients un service et un suivi professionnel dans le monde entier .

En tant que partenaire de l'industrie de production, EVOSET développe constamment de nouveaux produits de qualité suisse afin d'optimiser davantage les processus de l'industrie.

Votre satisfaction et votre succès sont notre plus grande préoccupation.

## QUALITE & RESPONSABILITE

EVOSET EST SYNONYME DE LEADER  
«MADE IN SWITZERLAND»

Le succès de nos clients et partenaires souligne la pensée innovante-durable et la réalisation de haute qualité, tout en maintenant la rentabilité et la durabilité.

Un comportement respectueux de l'environnement est rentable sur le plan économique- les technologies et les processus économes en énergie ne sont pas seulement bénéfiques sur le plan écologique, mais permettent également à nos clients de réaliser d'importantes économies.

Notre attitude se reflète dans l'excellente réputation sur le marché mondial.

« EVOSET est synonyme de Made in Switzerland de classe mondiale ».

### RESPONSABILITÉ SOCIALE

Notre devise est basée sur des relations de confiance et un contact équitable avec les employés, les clients, les fournisseurs.

**EVOSET** définit la responsabilité sociale dans trois domaines :

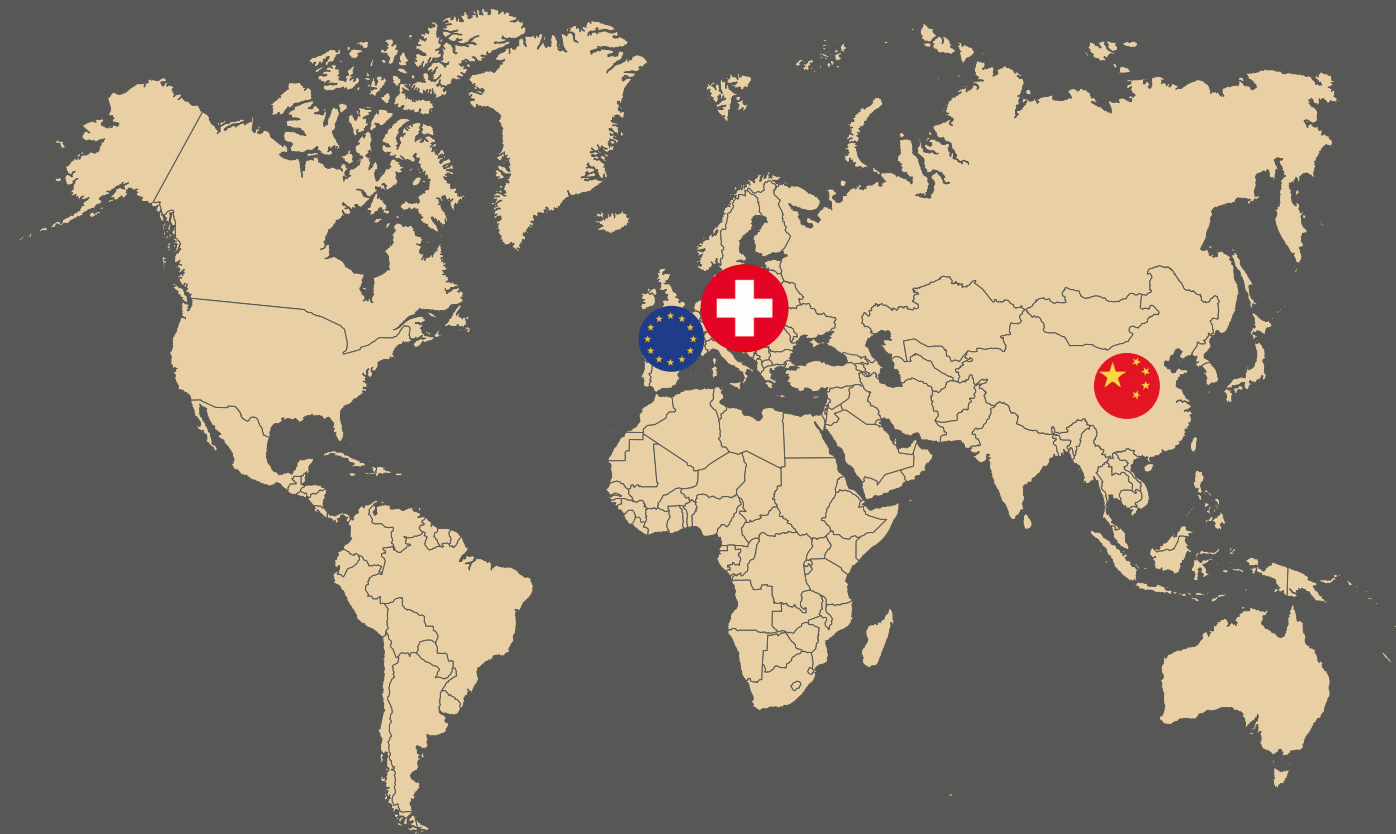
**L'ÊTRE HUMAIN** pour nous l'être humain est au centre

**LES CONNAISSANCES** nous partageons nos connaissances

**LE CHANGEMENT** ensemble, nous prenons des directions innovantes

EVOSET - nous assumons la responsabilité - éthiquement, socialement, écologiquement et économiquement.





Siège social et site de production



Service Technique



Service Technique

### **EVOSET AG**

Alustrasse 18  
3940 Steg

Hüttenwiesenstrasse 8  
8108 Dällikon  
Switzerland

Fon +41 27 922 04 50  
info@evoset.com

[www.evoset.com](http://www.evoset.com)

### **EVOSET (EU) CTI**

447 , rue des Trois Fontaines  
13123 Arles, France  
Fon +33 4 90 96 83 33

### **EVOSET (Asia) China**

Building 6, No.9, Greenland Sailing International,  
Yuxi Road, Houshayu, Shunyi District Beijing 101399,  
China P.R.C.  
北京市顺义区后沙峪裕曦路绿地启航国际9号院6号楼  
Fon +86 139 1107 6044